

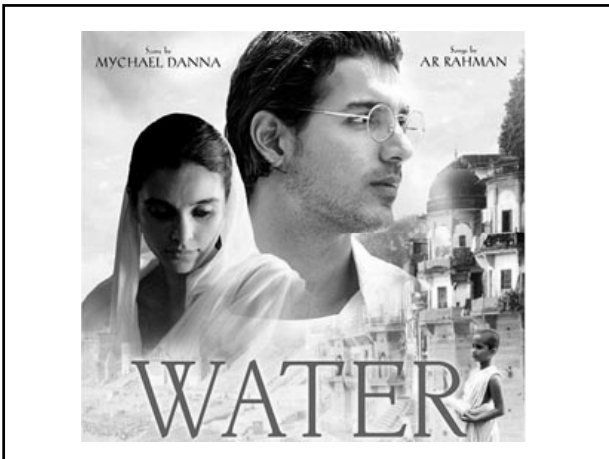
การตัดสินใจจากหลายมุมมอง

กรณีศึกษา: นักวิทยาศาสตร์

- นักวิทยาศาสตร์เข้าใจผิดคิดว่านายจอห์นเป็นผู้ฆ่าภรรยาและบุตรของเขาตายหมด แต่จากการสอบสวนดูแล้ว ตำรวจก็ทราบอย่างแน่ชัดว่าครอบครัวของนักวิทยาศาสตร์ผู้นั้นตายด้วยอุบัติเหตุ เมื่อทราบว่านายจอห์นบริสุทธิ์ตำรวจจึงปล่อยตัวไป แต่นักวิทยาศาสตร์ก็ยังเชื่อมั่นว่านายจอห์นเป็นคนฆ่าครอบครัวของเขาแน่ นักวิทยาศาสตร์จึงวางระเบิดไว้ 2 ลูก และได้ระเบิดลูกแรก คนตายเป็นจำนวนมาก และซู่จะระเบิดลูกที่สอง ประธานาธิบดีจึงตัดสินใจแก้ปัญหาโดยกล่าวหาว่านายจอห์นเป็นผู้วางระเบิดและประหารชีวิตนายจอห์น
- คำถาม การกระทำของประธานาธิบดีเป็นการกระทำที่ถูกต้องหรือไม่

เกณฑ์ตัดสินทางจริยธรรม

- **สัมพัทธ์ (relative)** หมายความว่าสิ่งนั้น ขึ้นอยู่กับหรือเปลี่ยนแปลงไปตามสิ่งอื่น เช่น นักศึกษามุ่งเรียนในห้องปรับอากาศ, นักศึกษาขับรถด้วยความเร็ว 60 ก.ม./ช.ม.
- **สัมพัทธ์นิยม (relativism)** มีทัศนะว่า ค่าทางจริยธรรมเป็นสัมพัทธ์ ความเป็นหรือความชั่วไม่ใช่สิ่งที่แน่นอนตายตัว การกระทำอันหนึ่งจะดีหรือเลว ถูกหรือผิด ขึ้นอยู่กับเงื่อนไขและปัจจัยหลายอย่าง ได้แก่ ทัศนคติและจารีตประเพณีของแต่ละสังคม
- ยกตัวอย่างเช่น ชาวอิสลามมีภรรยาได้ 4 คน แต่ชาวคริสต์มีได้คนเดียว คนในเอเชียถือว่าการมีเพศสัมพันธ์ก่อนแต่งงานเป็นเรื่องเสียหายอย่างยิ่ง แต่คนในประเทศตะวันตกบางประเทศไม่ถือว่าเป็นเรื่องเสียหายอะไร คนไทยถือว่าศีรษะเป็นของสูง แต่คนอเมริกันไม่ถือเรื่องศีรษะ หญิงหม้ายในอินเดีย พิธีสัจดี







- **สิ่งสัมบูรณ์ (absolute)** หมายถึงสิ่งที่มีอยู่และเป็นอยู่โดยตัวของมันเอง ไม่ได้เปลี่ยนแปลงไปหรือขึ้นอยู่กับสิ่งใด เช่น ความเชื่อว่าพระเจ้ามีอยู่จริง
- **สัมบูรณ์นิยม (Absolutism)** มีที่คนว่า ค่าทางจริยธรรมเป็นสิ่งสัมบูรณ์ในตัวมันเอง ความดีความชั่วเป็นสิ่งที่แน่นอนตายตัว การกระทำอันหนึ่งดีจะต้องดีโดยไม่มีเงื่อนไข ไม่ขึ้นอยู่กับผลของการกระทำ
- **ใช้มโนธรรม (conscience)** เป็นเกณฑ์ตัดสิน
- ความเชื่อเรื่องพระเจ้า, หลักของศาสนาได้แก่ การฆ่ามนุษย์เป็นบาป

คนกินคน

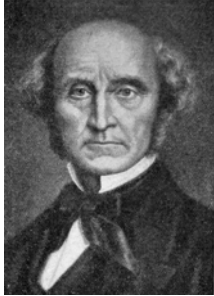
- มีเครื่องบินตกที่เกาะแห่งหนึ่ง มีคน 4 คนติดอยู่ที่เกาะนั้นที่เป็นเกาะแห้งแล้ง ไม่สามารถหาอาหารกินได้ คนหนึ่งคนบอกว่าจะต้องมีหนึ่งในสี่คนที่ต้องยอมเป็นอาหารเพื่อประทังชีวิตให้กับคนที่เหลือ มิฉะนั้นคนทั้งหมดจะต้องตายกันหมด
- **คำถาม** นักศึกษาคิดว่า ความคิดดังกล่าวเป็นการกระทำที่ถูกต้องหรือไม่

ทัศนคติของพวกโซฟิสต์และโสเครตีสในเรื่องความจริงและความดีเป็นแบบสัมพัทธนิยมหรือสัมบูรณ์นิยม เพราะเหตุใด

- พวกโซฟิสต์ (Sophist) มีความเห็นว่าโลกนี้ไม่มีความจริงที่แน่นอนตายตัว ใครเห็นและรู้สึกอย่างไร ก็เป็นจริงอย่างนั้น ในเรื่องจริยธรรมก็เช่นกัน ดี/ชั่ว ถูก/ผิด เป็นเรื่องของความพอใจของมนุษย์ที่จะต้องตัดสินกันเอาเองตามความชอบไม่ชอบของแต่ละบุคคล
- โสเครตีส (Socrates) เห็นว่า ความจริงและความดีเป็นสากลมีอยู่จริง ไม่ใช่สิ่งที่มนุษย์กำหนดขึ้นเอง ถ้าเราพยายามใช้เหตุผลและสติปัญญาเราก็จะพบความจริงและหลักตัดสินความดีได้ในที่สุด

ประโยชน์นิยม (Utilitarianism)

จอห์น สจ๊วต มิลล์



หลักมความสุข

(The Greatest Happiness Principle)

- สิ่งที่เราควรกระทำคือสิ่งที่ก่อให้เกิดประโยชน์สุขมากที่สุด ไม่เฉพาะประโยชน์สุขของผู้กระทำเท่านั้น แต่หมายถึงประโยชน์สุขของคนส่วนใหญ่
- การกระทำไม่ได้ดี-เลวในตัวมันเอง แต่คำนึงถึงผลที่เกิดขึ้น
- การกระทำสำคัญกว่าเจตนาหรือแรงจูงใจที่ก่อให้เกิดการกระทำนั้น
- จารีตประเพณี กฎหมาย กฎศีลธรรม ไม่ใช่สิ่งตายตัว ขึ้นอยู่กับหลักมความสุข
- ยกตัวอย่าง ชีบรณมิติกฎหมายเพราะต้องรีบไปส่งแม่เข้าโรงพยาบาล, การอยู่กินกันก่อนแต่งงาน, หมอโกหกคนไข้เพื่อให้กำลังใจ

กรณีศึกษา

- มีคนสามคนตกน้ำ คนหนึ่งคือบิดาของท่าน อีกสองคนคือคนแปลกหน้าและเป็นนักวิทยาศาสตร์ที่มีชื่อเสียง ท่านมีฆอนไม้หนึ่งขอน หากท่านโยนให้บิดาของท่านจะสามารถช่วยชีวิตได้คนเดียว เนื่องจากบิดาของท่านตัวใหญ่ แต่หากให้ชายแปลกหน้าแล้วสามารถช่วยชีวิตได้ถึงสองคน เนื่องจากเป็นคนตัวเล็ก
- ท่านจะเลือกช่วยชีวิตใครและคิดว่าสิ่งที่ท่านเลือกสอดคล้องกับหลักประโยชน์นิยมหรือไม่?

พันธนิยม (Deontologism)

เอ็มมานูเอล ค้านท์

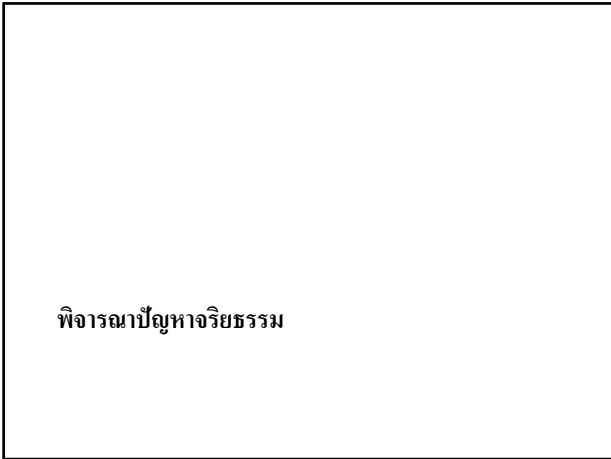


การกระทำดี

- การกระทำดีคือ การกระทำที่เกิดจากเจตนาดี
- การกระทำที่เกิดจากเจตนาดีคือ การกระทำที่เกิดจากสำนึกในหน้าที่
- การกระทำที่เกิดจากหน้าที่คือ การกระทำตามหลักของเหตุผล ไม่ใช่ อารมณ์ความรู้สึก หรือแรงจูงใจ เป็นเกณฑ์การตัดสิน เช่น การให้ทาน การช่วยเหลือเพื่อนมนุษย์
- การกระทำตามหลักเหตุผลคือ การทำตามกฎศีลธรรม

คำถาม

ค่าทางจริยธรรมของประโยชน์นิยมและพันธนิยม
ของค่านิยมที่สอดคล้องกับแนวคิดแบบสัมพัทธ
นิยมหรือสัมบูรณ์นิยม เพราะเหตุใด







การทำแท้ง

- แท้ง ทำแท้ง ทำให้แท้งลูก (Abortion) หมายถึงการสิ้นสุดการตั้งครรภ์ก่อนกำหนด คลอดโดยที่ทารกในครรภ์ไม่สามารถมีชีวิตอยู่ได้
- สาเหตุของการทำแท้ง ได้แก่ แรงบีบคั้นจากสภาพของการดำรงชีวิต แรงบีบคั้นจากสภาพทางด้านจิตวิทยา และเพื่อป้องกันผลกระทบที่ไม่พึงปรารถนาที่จะมีเด็กที่คลอดออกมา

สถานการณ์ทำแท้งใน โลก

- บางประเทศไม่อนุญาตให้ทำแท้งเลย เช่น ฟิลิปปินส์ อินโดนีเซีย ประเทศในอเมริกาใต้ และบางประเทศในยุโรปซึ่งมีศาสนาคริสต์นิกายโรมันคาทอลิกเป็นศาสนาประจำชาติ
- บางประเทศจะอนุญาตให้ทำแท้งได้โดยเสรี เช่น สิงคโปร์ จีน รัสเซีย
- บางประเทศอนุญาตให้ทำแท้งได้บางกรณี เช่น ประเทศไทย จะอนุญาตให้ทำแท้งโดยถูกต้องตามกฎหมายเพียงสองกรณีคือกรณีที่หญิงตั้งครรภ์อันเนื่องมาจากมีภาวะทำผิดทางอาญา และกรณีที่ปล่อยให้ตั้งครรภ์ต่อไปอาจเป็นอันตรายต่อสุขภาพของหญิงนั่นเอง

นักศึกษาสาว "ทำแท้ง" ดับ! เหตุ- กินยาขับเองจนช็อก!



นักศึกษาคิดว่าการทำแท้งควรมีกฎหมายรองรับให้
ถูกต้องตามกฎหมายหรือไม่

วิพากษ์ปัญหา

- การทำแท้งเป็นการฆ่ามนุษย์หรือไม่
- สตรีเจ้าของครรภ์ควรจะมีสิทธิในความเป็นเจ้าของร่างกายในขอบเขต
แค่ไหน

การทำแท้งเป็นการฆ่ามนุษย์หรือไม่

- ทักษะของพวกอนุรักษนิยม
 - สอดคล้องกับหลักศาสนา
 - พุทธศาสนา เมื่อมารดาบิดาอยู่ร่วมกัน, มารดาอยู่ในฤดู (ช่วงเวลาไขสูก) และ
คันทัพพะ (มีสตรีมากเกิด) มนุษย์เกิดขึ้นเริ่มตั้งแต่การปฏิสนธิวิญญาน
 - คริสต์ศาสนา พระเจ้าเป็นผู้สร้างมนุษย์
 - การทำแท้งเป็นการฆ่าชีวิตผู้บริสุทธิ์ จึงเป็นสิ่งที่ผิดทุกกรณี โดยไม่มีเงื่อนไข

- ทศนะของพวกเสรีนิยม
 - นิยามความหมายของชีวิตในแง่ของความเป็นบุคคล (personal human life)
 - สิ่งที่มีปฏิสนธิไม่ใช่ชีวิต หากแต่เป็นเพียงกลุ่มก้อนของเนื้อเยื่อ (fetus) ที่อยู่ในสภาวะที่จะพัฒนาให้เป็นชีวิตในอนาคตเท่านั้น
 - การทำแท้งจึงไม่ใช่การฆาตกรรมชีวิตมนุษย์ แต่ควรพิจารณาถึงการก่อให้เกิดผลประโยชน์ต่อตัวเอง ต่อมารดา และต่อสังคมมากกว่า

- ทศนะแบบกลางๆ
 - ไม่เห็นด้วยกับอนุรักษนิยมที่นิยามความหมายของชีวิตเฉพาะในแง่โครงสร้างหรือในเชิงปริมาตรเพียงอย่างเดียว และถือว่าเป็นสิ่งที่บาปในทุกกรณี
 - ไม่เห็นด้วยกับเสรีนิยมที่นิยามความหมายของชีวิตเฉพาะในแง่บทบาทหรือเชิงคุณภาพเพียงด้านเดียว ที่ถือว่าความเป็นชีวิตที่แท้จริงจะเริ่มขึ้นเมื่อคลอดและมีชีวิตอยู่รอดแล้วเท่านั้น การทำแท้งจึงไม่เป็นฆาตกรรม
 - ทศนะแบบกลางๆ จะพิจารณาทั้งในแง่โครงสร้างและบทบาทประกอบเข้าด้วยกัน โดยวางหลักการในการพิจารณาไว้ว่าการทำแท้งในกรณีใดจะผิดและบาปหรือไม่

ทศนะแบบกลางๆ

- พิจารณาความเป็นมนุษย์
- ทารกมีคลื่นสมองเริ่มทำงาน ประมาณแปดเดือน
- ทารกเริ่มเป็นมนุษย์ที่แท้จริงเมื่อสามารถแสดงอาการเคลื่อนไหวให้มารดารู้สึกได้ที่เรียกว่า ทารกเริ่มเดิน ประมาณห้าเดือน
- ทารกในครรภ์น่าจะเริ่มเป็นมนุษย์ที่แท้จริงเมื่อมีสภาพพร้อมที่จะมีชีวิตอยู่นอกครรภ์มารดาด้วยตนเอง ประมาณเจ็ดเดือน
- พิจารณาความจำเป็นในการทำแท้ง
- สุขภาพของหญิงและการตั้งครรภ์ที่เกิดจากการทำผิดทางอาญา

สตรีเจ้าของครรภ์ควรจะมีสิทธิในความเป็นเจ้าของร่างกาย
ในขอบเขตแค่ไหน

- ทักษะแบบอนุรักษ์นิยม การมีเพศสัมพันธ์ก่อนแต่งงานและท้องไม่มีพ่
เป็นสิ่งที่ชั่วร้ายที่จะต้องถูกประณามตำหนิ ผิดทุกกรณี
- ทักษะแบบเสรีนิยม สตรีมีสิทธิในร่างกายของตน
